

银杏提取物中山奈酚和异鼠李素的固相萃取方法 (Copure® HLB)

本方法适用于银杏提取物中山奈酚和异鼠李素残留的测定

一、样品提取

准确称取 0.5 g 银杏提取物胶囊置于 50 mL 离心管中, 用 70% 甲醇水定容至 20 mL, 于振荡器振荡提取 30 min, 取 0.5 mL 溶液到另一个 50 mL 离心管中, 用水定容至 20 mL, 振荡混匀, 溶液备用。

二、SPE 柱净化 (Copure® HLB, 30 mg/1 mL)

活化: HLB 使用前用 1 mL 甲醇活化, 1 mL 水平衡。

上样和洗脱: 取 1 mL 备用液过柱, 弃去流出液; 用 1 mL 5% 甲醇水淋洗, 弃去流出液, 抽干小柱; 用 2 mL 甲醇洗脱, 收集洗脱液。(整个上样、洗脱过程控制流速在 1 mL/min 内)。

上机测试: 取洗脱液 1 mL 经 0.22 μm 滤膜过滤, 供上机测试。

三、仪器条件

设备: Waters Alliance 2695

色谱柱: InertSustain-C18 (4.6 mm×250 mm, 5 μm)

检测器: Waters 2996 紫外检测器

检测波长: 363 nm

等度洗脱: A: 甲醇

B: 0.1% 甲酸水溶液

洗脱方式: 等度洗脱, A: B=70: 30

流速: 1.0 mL/min

进样体积: 20 μL

四、实验结果

表 1 10.0 mg/kg 银杏提取物基质中山奈酚和异鼠李素的添加回收结果

名称	回收率 (%)			平均回收率 (%)	RSD (%)
	1	2	3		
山奈酚	104.9	106.4	107.4	106.0	1.2
异鼠李素	103.5	99.4	99.4	100.8	2.3

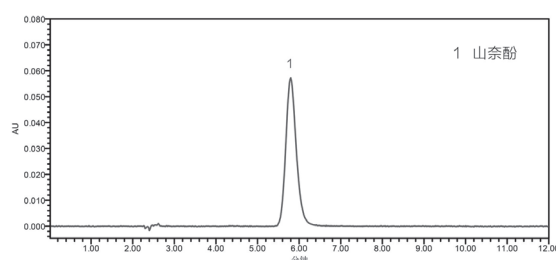


图 1 添加水平为 10.0 mg/kg 银杏提取物基质中山奈酚检测的液相色谱图

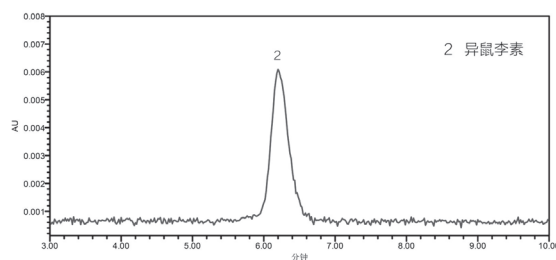


图 2 添加水平为 10.0 mg/kg 银杏提取物基质中异鼠李素检测的液相色谱图

订购信息

货号	描述	包装
COHLB130	Copure® HLB 固相萃取柱, 30 mg/1 mL	100 支 / 盒
SF130-22-NL	尼龙 /Φ13 mm/0.22 μm/ 有机系	100 个 / 盒
MF047-45-MCE	MCE/Φ47 mm/0.45 μm/ 水系	200 片 / 盒
MF047-45-PTFE	PTFE/Φ47 mm/0.45 μm/ 有机系	200 片 / 盒
V2-AL	2 mL 棕色短螺纹广口样品瓶, 带书写处	100 个 / 盒
SC2-5	2 mL 蓝色聚丙烯盖, 预开口, 9-425	100 个 / 盒
SPEMF12G	12 位固相萃取负压装置, 玻璃缸体	1 个 / 盒